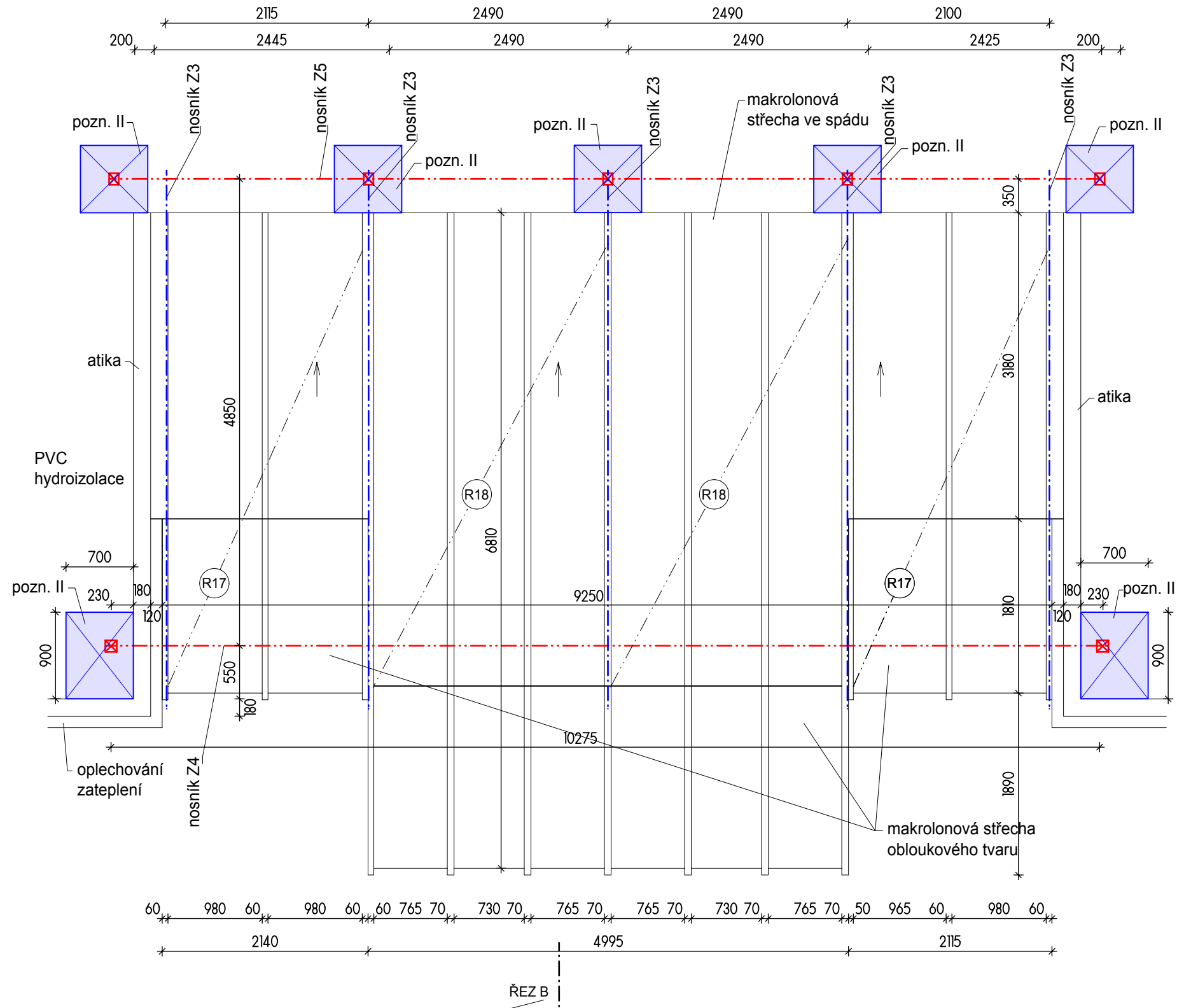
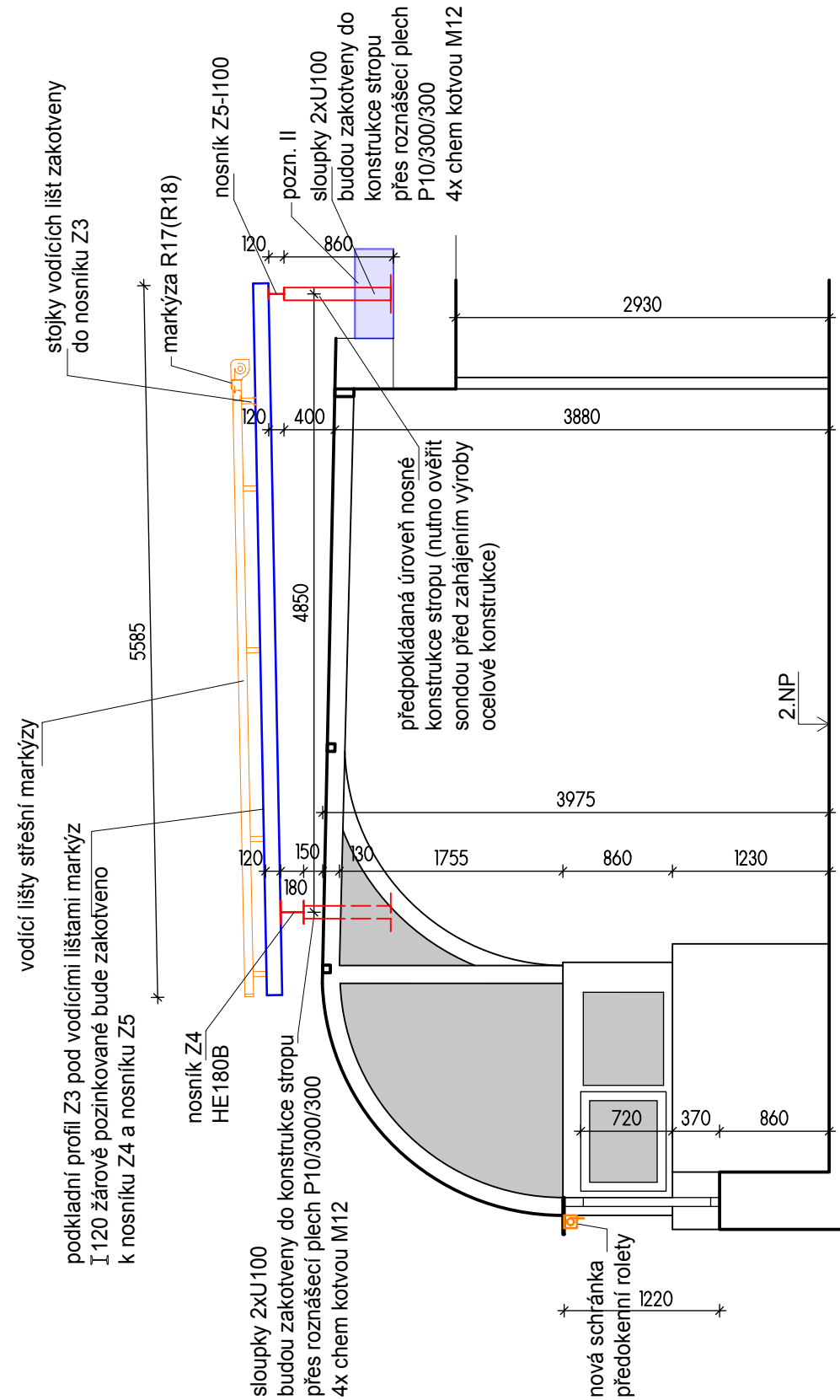


Řez B

Výřez z půdorysu střechy - navrhovaný stav



POZNÁMKY:

Zhotovitel stavby si určí postup prací pro montáže ztužujících rámců Z3, Z4, Z5 nad střechou kreslířny. Opatření související s touto montáží musí mít zhotovitel stavby v ceně díla.

Předpokládané možnosti jsou:

- varianta 1 - osazení roznášečích fošen na makrolonovou střechu, doprava ocelových prvků po dílech na střechu pomocí vrátků osazených na střeše, postupná montáž prvků
- varianta 2 - montáž sloupků pod nosníky Z4 a Z5 na střeše, montáž prvků Z3, Z4 a Z5 mobilním jeřábem s dosahem min. 40m
- pozn. II - po osazení sloupků bude opravena pojistná izolace (asfaltový pás), doplněna tepelná izolace z polystyrénu tl. 320 mm s tím, že polystyrén bude zbroušen do spádu střechy - obojí v rozsahu 1 m². Dále bude osazena nová PVC hydroizolace s přesahem min. 200 mm přes okraj provedení sondy - tedy v rozsahu 2,5 m². PVC hydroizolace bude vytažena na ocelové sloupky min. 150 mm nad úroveň hydroizolace střechy.

R-Projekt 07 Praha s.r.o. Ke Strašnické 8/1795, Praha 10 tel. 261 305 100, 261 305 101 e-mail: jiri.padevet@rprojekt07.cz	AKCE Opatření proti přehřívání učeben v MŠ Praha 4 MŠ Trojhlístek, obj Bezová 1592/4 Praha 4 - k.ú. Braník	VED.PROJ.		ING. J. PADEVĚT	
		ZODP.PROJ.			
		SPOLUPR.		MATYÁŠ BRYCH	
		ZAK.Č.		0004 0211 40	
OBJEDNAVATEL MČ Praha 4 Antala Staška 2059/80b 140 46 Praha 4	VÝKRES Výřez z půdorysu střechy a Řez B-B - navrhovaný stav	STUPĚŇ	DPS	<u>D.1.1</u> AS PROFESE	2.5 VÝKRES
		FORM.	2A4		
		MĚŘ.:	1:50		
		DATUM	10/2020		